

i-CLIPS[®].com

**KLIK-KLIK
.... I ŻYCIE JEST PROSTE**



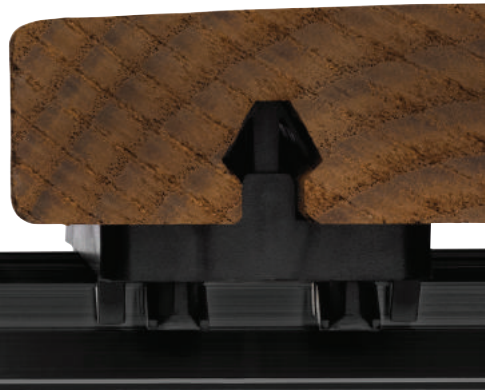
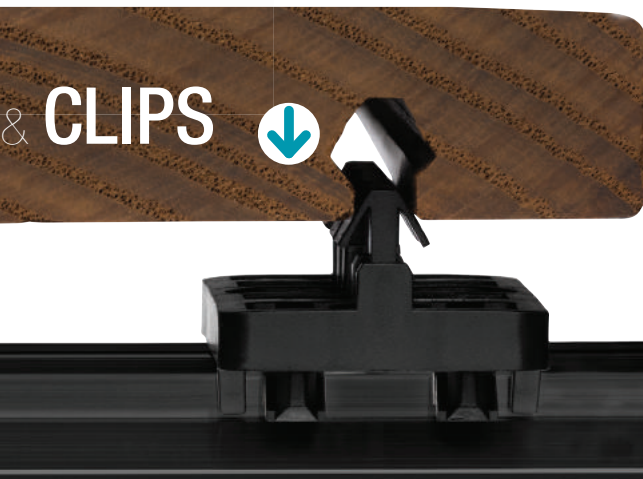


System I-CLIPS oferuje trzy rodzaje desek tarasowych – termososna, termojesion i kompozyt. Aby zamontować taras, wystarczy rozłożyć szyny mocujące RAIL-IN w odpowiednich odległościach na równym i stabilnym podłożu, a następnie zamocować przycięte na odpowiednią długość deski. System mocowania desek do szyn oparty jest na systemie klik, dzięki czemu montaż jest szybki i nie wymaga żadnych narzędzi. Na koniec wystarczy przymocować listwy wykończeniowe TOUR – i taras gotowy!

Montaż tarasu podniesionego jest również łatwy: po przymocowaniu szyn do legarów PROFILE ON, legary należy zamontować na wspornikach – montaż również odbywa się w systemie klik – bez użycia śrub. Następnie pozostaje już tylko przymocowanie deski – i podniesiony taras również jest gotowy!



Doskonały taras - szybki i prosty w montażu
NOWOCZESNE ROZWIĄZANIA KONSTRUKCYJNE



KLIK-KLIK ... I ŻYCIE JEST PROSTE

Tym bardziej jeśli demontaż jest równie prosty, jak montaż. Wszystko to dzięki kluczom I-CLIPS KEYS. Są one idealnym rozwiązaniem, gdy potrzeba wyjąć przedmiot, który upadł pod taras, wymienić deskę lub nawet przenieść taras czy zmienić jego układ.



www.i-clips.com

PRZED

PO



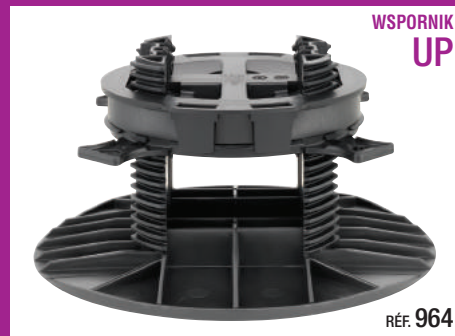
1. WYBIERAM



2. KLIKAM



3. PODNOSZĘ



MONTAŻ TARASU BEZPOŚREDNIO NA PODŁOŻU: PŁYTKI LUB BETON

DESKA
TERMOSOSNA

LISTWA WYKOŃCZENIOWA
TOUR

TAŚMA MOCUJĄCA
I-SOL

SZYNA MOCUJĄCA
RAIL IN



MONTAŻ TARASU PODNIESIONEGO: NASYP LUB DACH PŁASKI

LEGAR
PROFILE ON

SZYNA MOCUJĄCA
RAIL IN

+ 2 DOŁĄCZONE PRZEDŁUŻKI
WE WSPORNIKU UP

DESKA
TERMOJESION

WSPORNIK
UP

H min. 118 mm
max. 183 mm



PRZEDŁUŻKI
UP+

H min. 183 mm
max. 273 mm

1. Przytnij szyny na odpowiedni wymiar.



2. Przyklej taśmę mocującą I-SOL.



3. Rozłóż szyny mocujące w odpowiednich odległościach.



4. Wepnij deski do szyn.



5. Dopasuj wymiary desek końcowych.



6. Wepnij deski końcowe.



7. Twój taras jest gotowy!

i-CLiPS®
COM



www.i-clips.com

